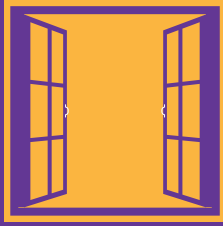




مستشفى الملك فيصل التخصصي ومركز الأبحاث
King Faisal Specialist Hospital & Research Centre
مؤسسة عامة Gen. Org.

تعليمات الحجر المنزلي لحالات الاشتباه بفيروس كورونا المستجد

احرص على التهوية
الجيدة



خصص لنفسك غرفة
ودورة مياه



تجنب استقبال الزوار



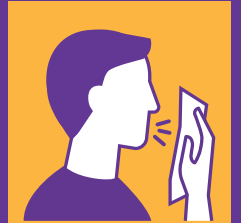
نظّف يديك بانتظام
بالماء والصابون أو
بالمطهر الكحولي



عند مخالطتك للغير ارتدِ
كمامة مع ترك مسافة لا
تقل عن مترين



التزم بآداب السعال
والعطاس



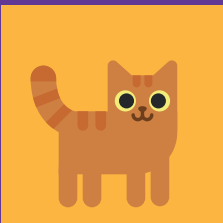
اتصل بالمنشأة الصحية
قبل التوجه إليها



نظّف يومياً الأسطح
والأدوات التي تلمسها



أبعد الحيوانات الأليفة
عن منطقة الحجر



تجنب مشاركة أغراضك
مع الغير

